

# L'ACCIDENTALITÉ ROUTIÈRE EN SEINE-ET-MARNE

## Baromètre du mois de **septembre 2018**

**Les chiffres du mois :** Tous les indicateurs du département (sauf les blessés hospitalisés) sont à la hausse par rapport au mois de septembre 2017.

### Bilan du mois de septembre :



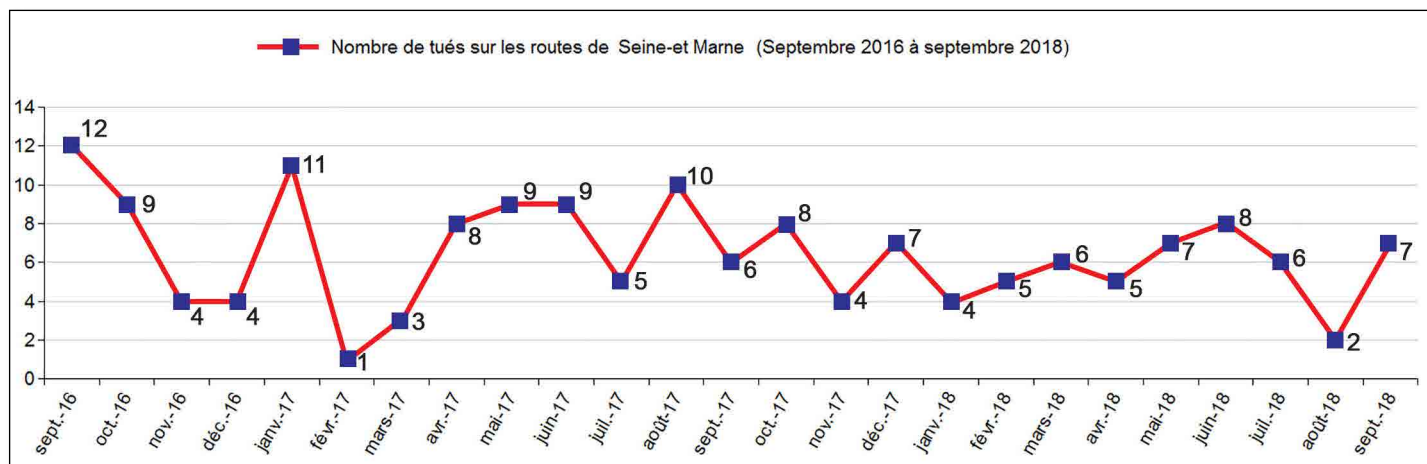
Bilan du mois *	Accidents corporels	Tués	Blessés	Dont blessés hospitalisés	Dont blessés légers
<b>Septembre 2018</b>	<b>94</b>	<b>7</b>	<b>137</b>	<b>30</b>	<b>107</b>
Septembre 2017	77	6	114	42	72
Différence 2018/2017	17	1	23	-12	35
Evolutions 2018/2017	22,08%	16,67%	20,18%	-28,57%	48,61%

Bilan de l'année 2018 (ATBH)	Janvier	Février	Mars	Avril	Mai	Juin	Juillet	Août	Sept.	Cumul 2018	Cumul 2017	Différence 2018/2017	Evolution 2018/2017 (%)
Accidents	64	46	63	78	81	101	86	70	94	683	599	84	14,02%
Tués	4	5	6	5	7	8	6	2	7	50	62	-12	-19,35%
Total Blessés	90	62	86	92	102	115	112	105	137	901	808	93	11,51%
Dont Blessés Hospitalisés	32	21	31	28	27	41	29	30	30	269	309	-40	-12,94%
Blessés légers	58	41	55	64	75	74	83	75	107	632	450	182	40,44%

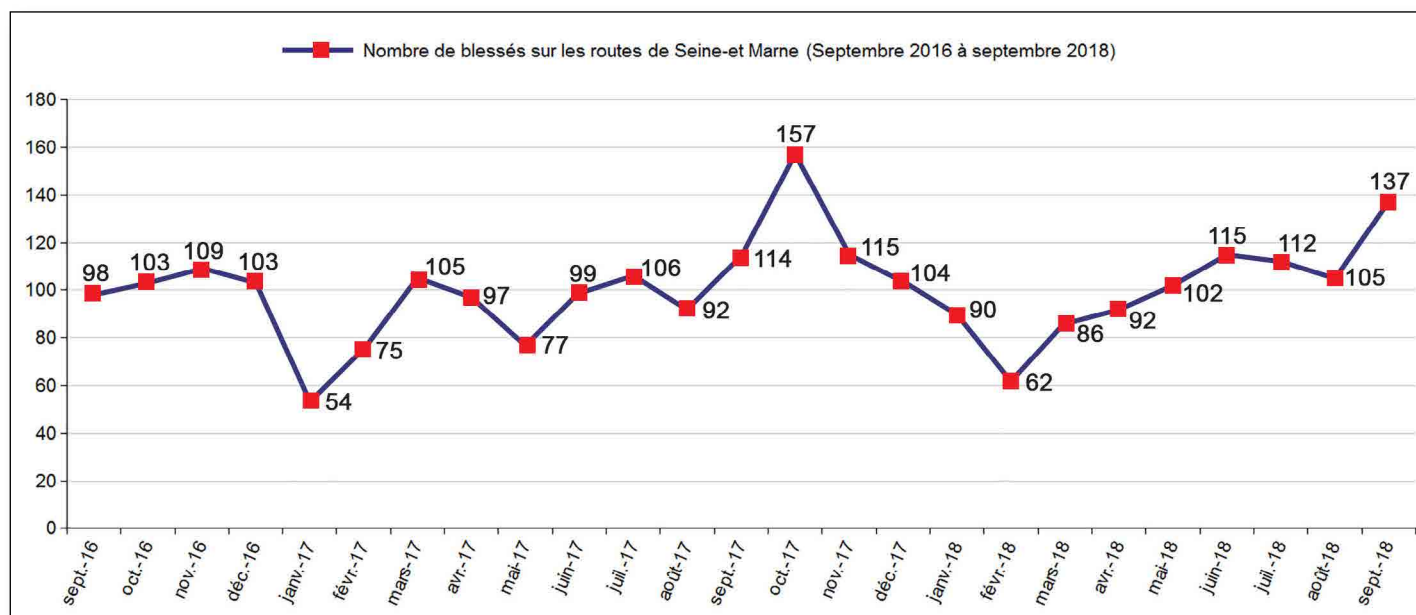
Source ODSR (ATBH)

## Evolution du nombre de personnes tuées et blessées sur les 24 derniers mois (2016-2018)

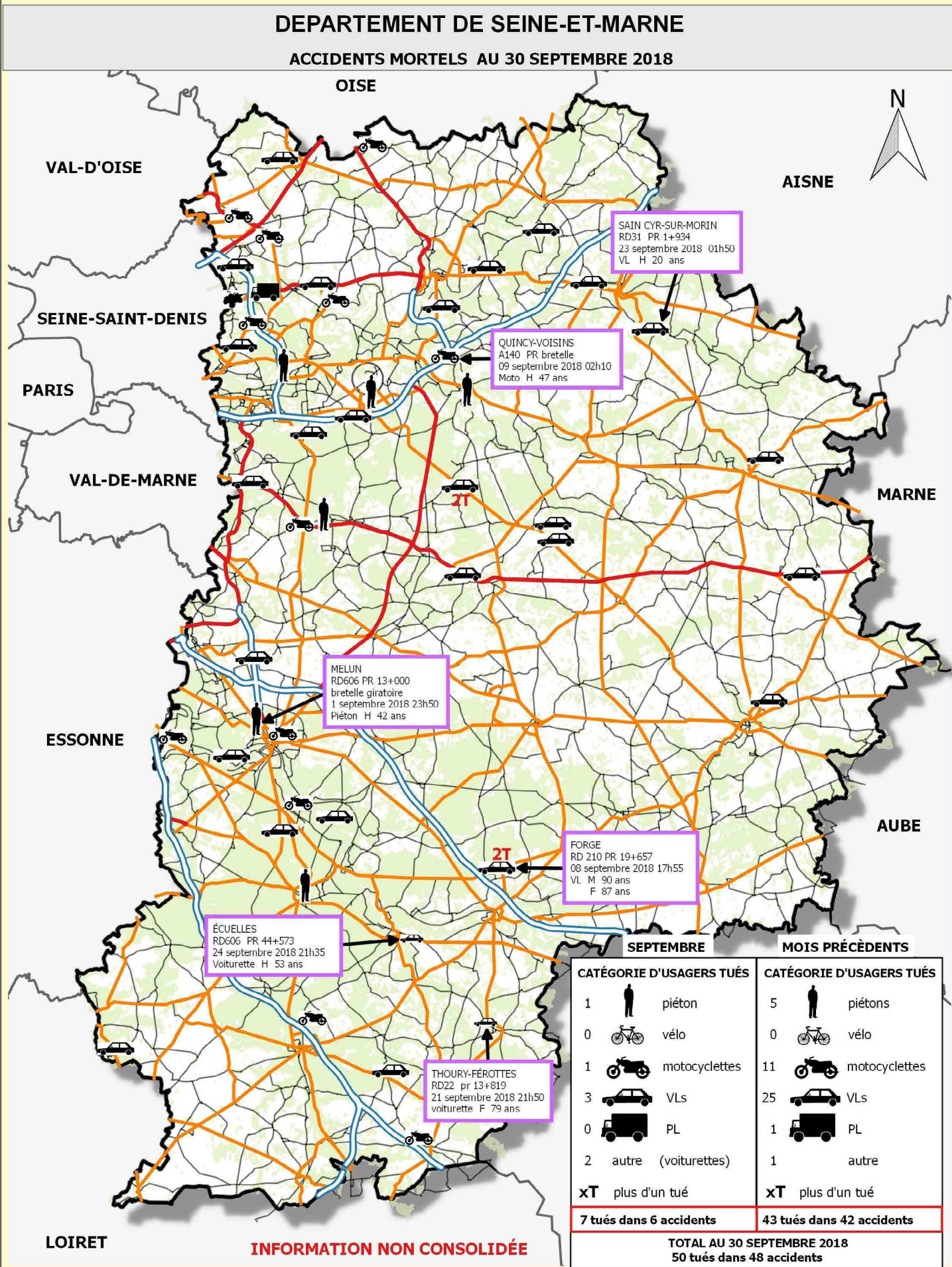
### Tués sur 24 mois :



### Blessés sur 24 mois :

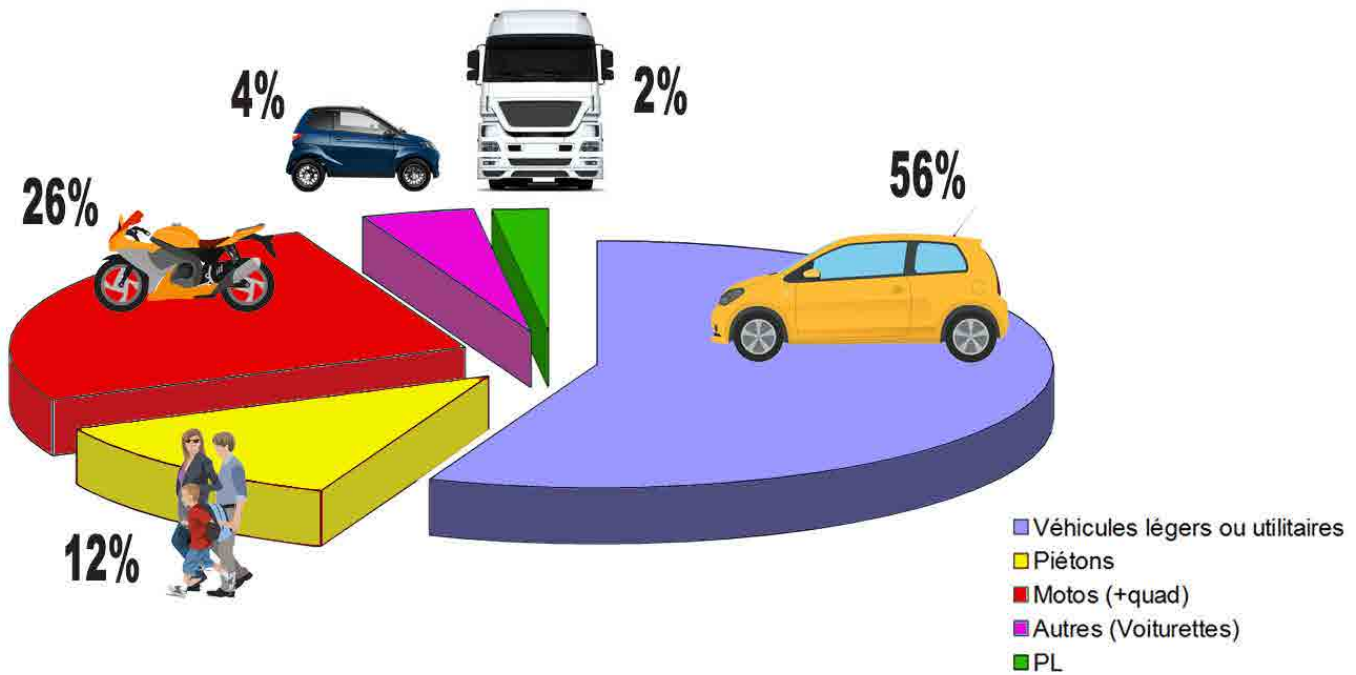


# Accidents mortels de septembre 2018



## Focus sur les Mortels 2018\* :

Répartition des mortels par mode de transport / 2018



## Répartition des tués de l'année selon la catégorie d'âge et le mode de transport :

	0-14 ans	15-17 ans	18-24 ans	25-44 ans	45-64 ans	65 ans et +	TOTAL 2018
Véhicules légers / véhicules utilitaires	0	0	8	7	8	5	28
Piétons	0	1	0	1	3	1	6
Cyclistes	0	0	0	0	0	0	0
Cyclomoteurs	0	0	0	0	0	0	0
Motos	0	0	4	5	4	0	13
Poid-Lourds	0	0	0	0	1	0	1
Autres (voiturettes)	0	0	0	0	1	1	2
<b>TOTAL 2018</b>	<b>0</b>	<b>1</b>	<b>12</b>	<b>13</b>	<b>17</b>	<b>7</b>	<b>50</b>
<b>Part en %</b>	<b>0%</b>	<b>2,00%</b>	<b>24,00%</b>	<b>26,00%</b>	<b>34,00%</b>	<b>14,00%</b>	<b>100,00%</b>

**SÉCURITÉ ROUTIÈRE**  
**TOUS RESPONSABLES**